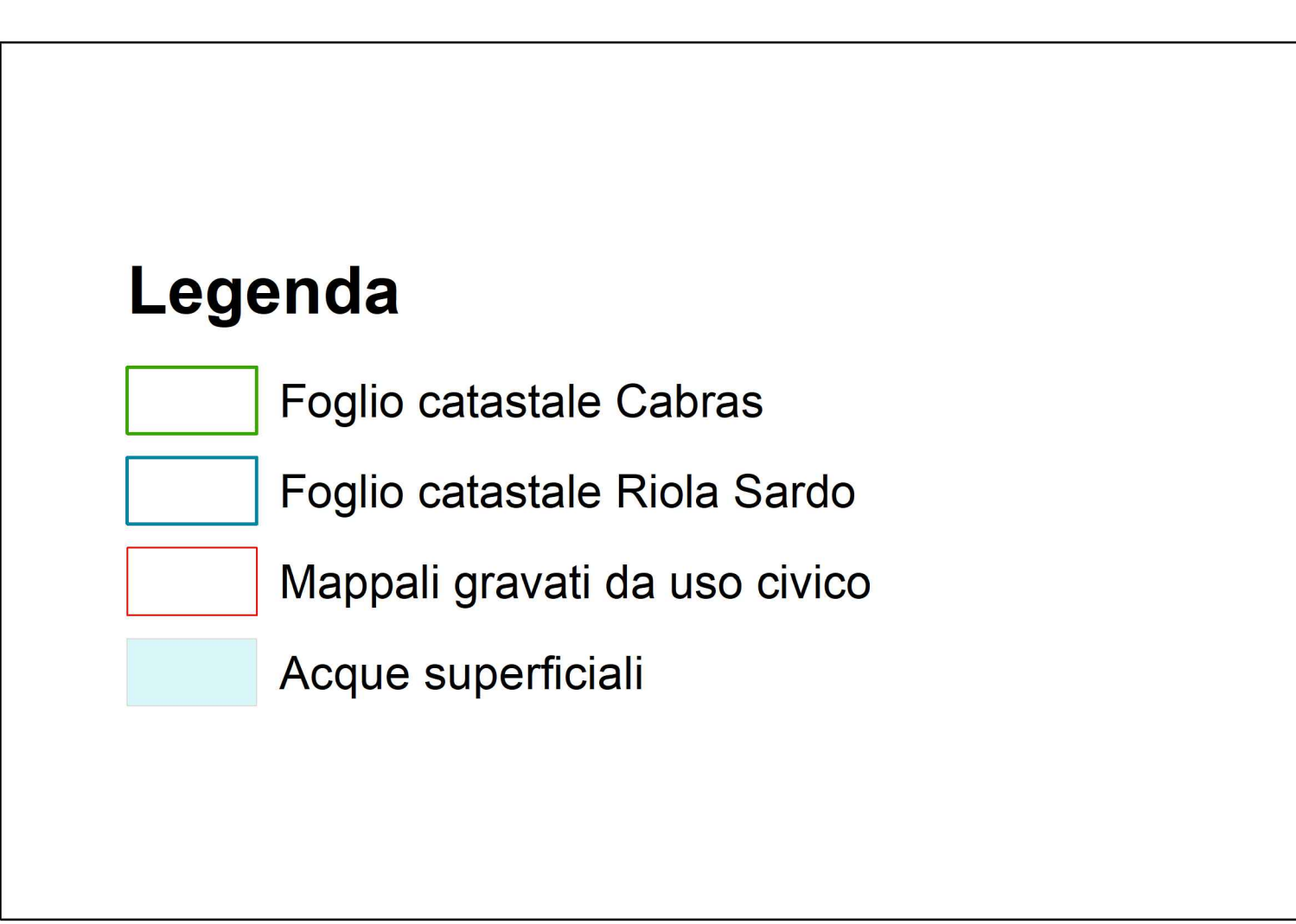
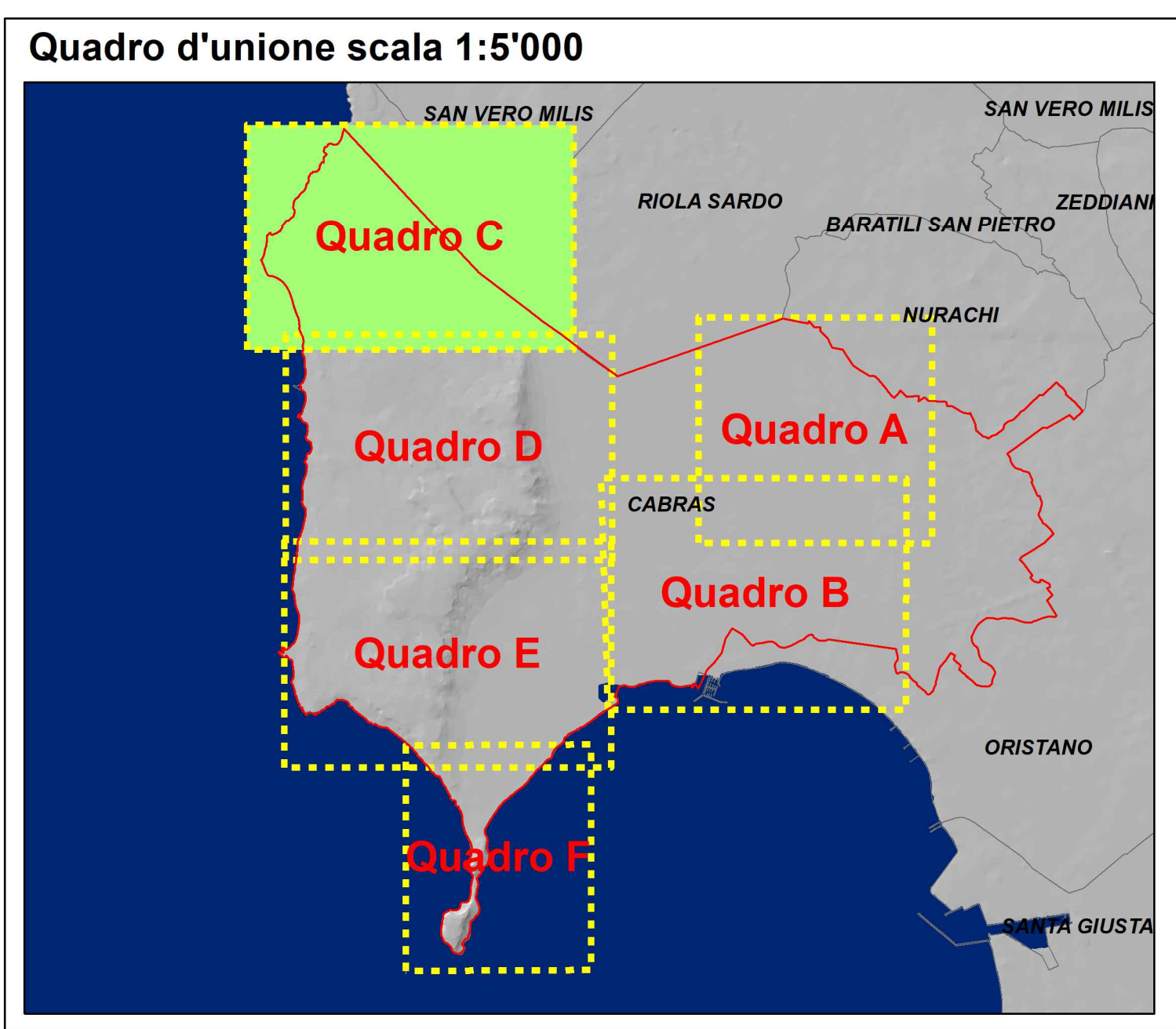
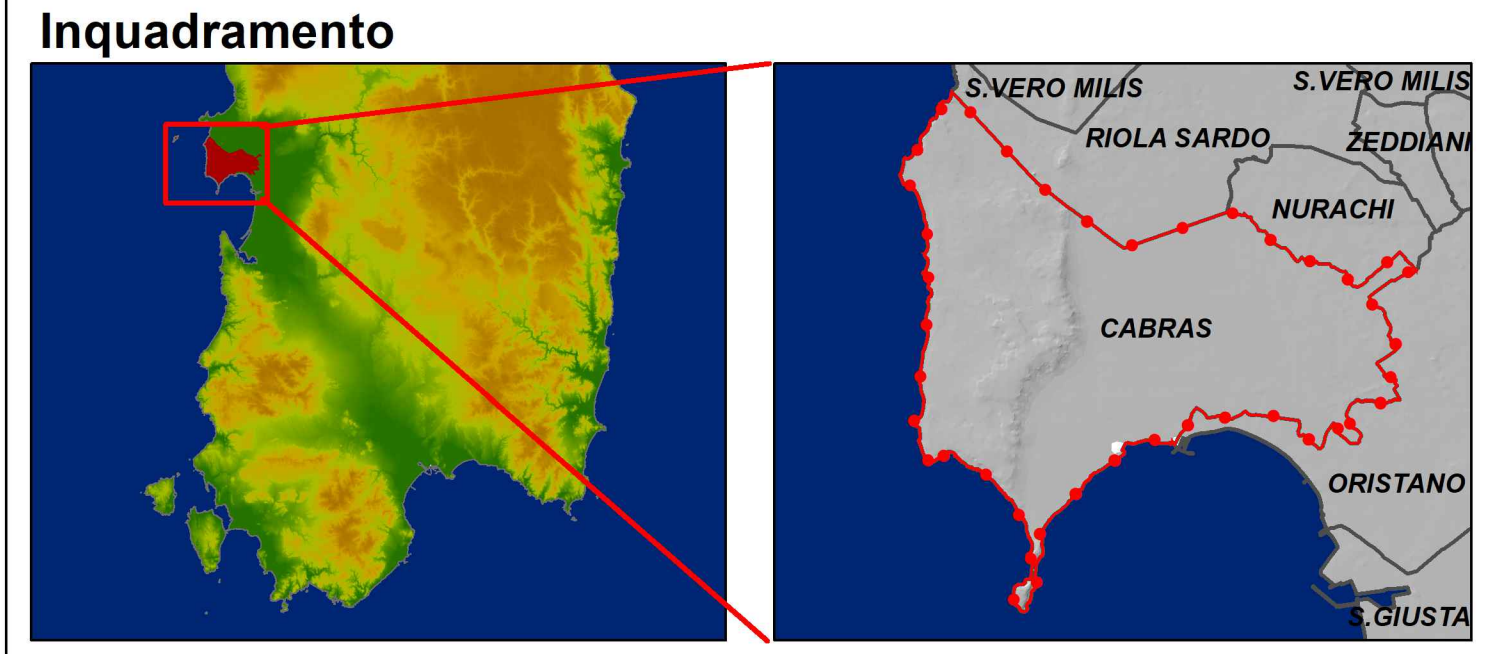


| SOLA | LITOLOGIA   | DESCRIZIONE   | TASSONOMIA   | TIPOLOGIA                           | CLASSE LCC         | LIMITAZIONI D'USO                       | SUIT. AGRI | SUIT. PASCI |
|------|---|---|--|-------------------------------------|--------------------|---|------------|-------------|
| E1   | Passaggi su roccia affluente basche (basalti) del Pliocene superiore e del Pliocene                               | Rocce effusive e scisti a profilo A-B-C, subordinatamente A-B-C da poco profondi, Franco argill., permeabili, reclusi, saturi | ROCK OUTCROP, LITHIC XEROPHYTE, subordinatamente XEROPHYTE   | Componente ambientale del paesaggio | VII                | scarica profondità, eccesso di carbonio | N1         | S3          |
| F1   | Passaggi sui depositi calcarei del calcei (calcei), delle calcaree, delle arenarie e dei conglomerati del Miocene | Profili A-B-C e A-B-C da poco profondi, Franco argill., permeabili, reclusi, saturi   | TYPIC XEROPHYTE, TYPIC XEROPHYTE, subordinatamente XEROPHYTE | Componente ambientale del paesaggio | III localmente VII | scarica profondità, eccesso di carbonio | N1         | S3          |
| G2   | Passaggi sulle arenarie, arenarie e calcari marini del Miocene  | Profili A-B-C e A-B-C da poco profondi, Franco argill., permeabili, reclusi, saturi   | TYPIC XEROPHYTE, TYPIC XEROPHYTE, subordinatamente XEROPHYTE | Componente ambientale del paesaggio | III localmente VII | scarica profondità, eccesso di carbonio | N1         | S3          |
| I1   | Depositi alluvionali del Pliocene e del Pliocene a arenarie calcaree (calcei) del Pliocene                        | Profili A-B-C e A-B-C da poco profondi, Franco argill., permeabili, reclusi, saturi   | TYPIC XEROPHYTE, TYPIC XEROPHYTE, subordinatamente XEROPHYTE | Componente ambientale del paesaggio | III localmente VII | scarica profondità, eccesso di carbonio | N1         | S3          |
| L1   | Sedimenti alluvionali arenari e calcari (calcei) del Pliocene   | Profili A-B-C e A-B-C da poco profondi, Franco argill., permeabili, reclusi, saturi   | TYPIC XEROPHYTE, TYPIC XEROPHYTE, subordinatamente XEROPHYTE | Componente ambientale del paesaggio | III localmente VII | scarica profondità, eccesso di carbonio | N1         | S3          |
| U1   | Alture e conglomerati, arenarie calcaree e calcari calcarei del Oligocene   | Profili A-B-C e A-B-C da poco profondi, Franco argill., permeabili, reclusi, saturi   | TYPIC XEROPHYTE, TYPIC XEROPHYTE, subordinatamente XEROPHYTE | Componente ambientale del paesaggio | III localmente VII | scarica profondità, eccesso di carbonio | N1         | S3          |
| M1   | Sabbie calcaree del Oligocene   | Profili A-B-C e A-B-C da poco profondi, Franco argill., permeabili, reclusi, saturi   | TYPIC XEROPHYTE, TYPIC XEROPHYTE, subordinatamente XEROPHYTE | Componente ambientale del paesaggio | III localmente VII | scarica profondità, eccesso di carbonio | N1         | S3          |
| N1   | Sedimenti (calcei)  | Profili A-B-C e A-B-C da poco profondi, Franco argill., permeabili, reclusi, saturi   | TYPIC XEROPHYTE, TYPIC XEROPHYTE, subordinatamente XEROPHYTE | Componente ambientale del paesaggio | III localmente VII | scarica profondità, eccesso di carbonio | N1         | S3          |





COMUNE DI CABRAS  
PROVINCIA DI ORISTANO

PIANO DI VALORIZZAZIONE E RECUPERO  
DELLE TERRE CIVICHE  
DEL COMUNE DI CABRAS



07.c

1:5'000

CARTA DELL'USO  
DEL SUOLO  
Quadro C

GRUPPO DI LAVORO: R.T.P.

Ing. Alice Scanu

ORDINE INGEGNERI  
PROVINCIA CAGLIARI  
N. 1258

Dott. Agr. Giulio Roberto Urracci

SarLand Srl

Ing. Alessandro Lai

ORDINE INGEGNERI  
PROVINCIA CAGLIARI  
N. 1258

Dott. Ing. ALESSANDRO LAI

COMUNE DI CABRAS  
RESPONSABILE  
DEL PROCEDIMENTO  
Dott. Barbara Pirella